

## FICHE TECHNIQUE CPD15TVL



## FONCTIONNALITÉ

### ■ Système 80 Volts offrant de hautes performances

Les moteurs à double entraînement de 2\*5,0 kW à 80 volts offrent un rendement énergétique supérieur à celui des moteurs ordinaires 48 Volts. La série TVL a donc considérablement amélioré sa productivité et son autonomie de 6 heures de travail par charge.



### ■ Taille compacte du chariot

La série TVL se caractérise par un faible rayon de braquage, 1450 mm pour le CPD15TVL, ce qui en fait un outil de travail parfait pour les entrepôts aux allées étroites de moins de 3,5 mètres.



### ■ Grand poste de conduite

Grâce à la taille compacte de la batterie Lithium et à la configuration ergonomique des leviers de commande et de la pédale de frein, les modèles de la série TVL peuvent être utilisés dans des entrepôts avec des espaces restreints.



## ■ Technologie Lithium

Le chariot élévateur de la série TVL est équipé d'une batterie Lithium de la marque EP et d'un chargeur intégré monophasé de 35A avec une prise de 16A permettant de recharger le chariot sur n'importe quelle prise de courant. La batterie Lithium et l'avantage de la charge embarqué en font un chariot idéal pour les activités de location de chariots élévateurs.



## ■ Mât optimisé avec une visibilité et une stabilité optimale

La série TVL adopte le même mât hautement renforcé que le CPD20L2, offrant ainsi une meilleure visibilité panoramique et une grande stabilité avec une réduction des phénomènes d'oscillations, même en pleine charge.



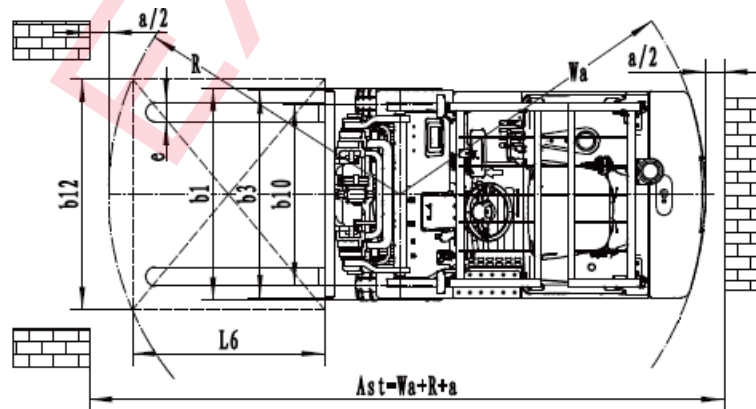
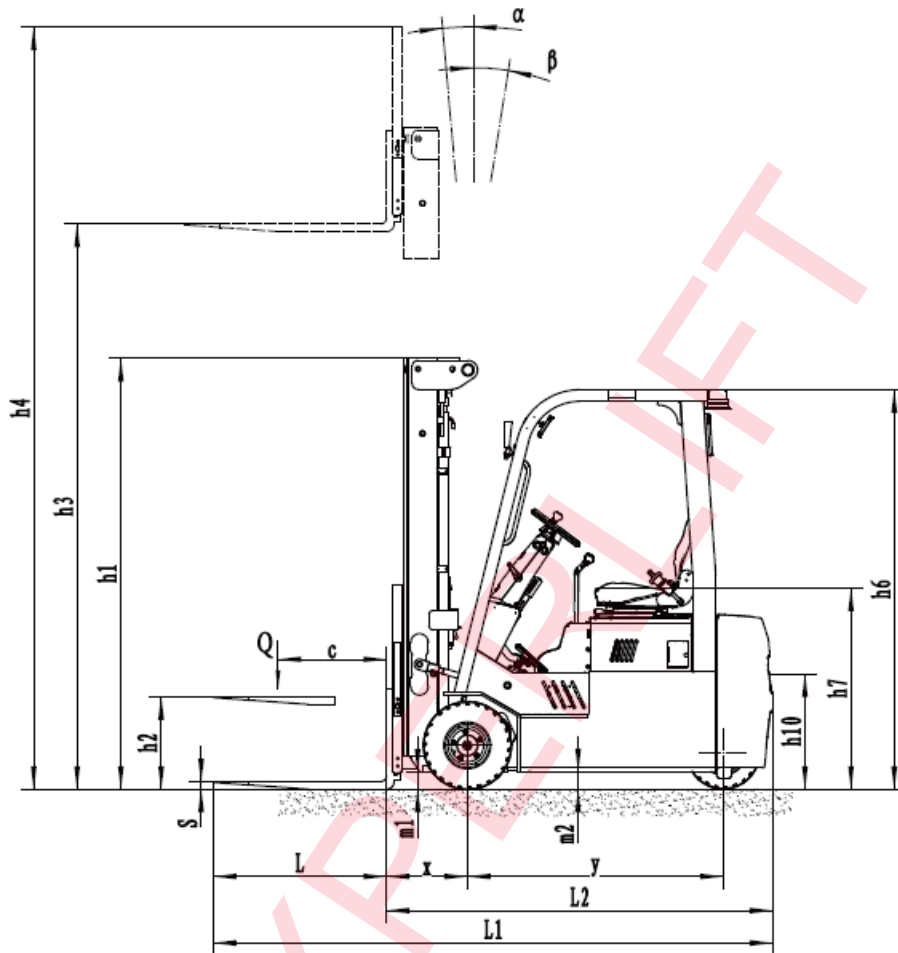
Caractéristiques				
1.1	Constructeur			EP
1.2	Modèle			CPD15TVL
1.3	Alimentation			Electrique
1.4	Position de l'opérateur			Assis
1.5	Capacité nominale	Q	t	1.5
1.6	Centre de gravité	c	mm	500
1.8	Distance du talon de fourche à l'axe d'essieu avant	x	mm	420
1.9	Empattement	y	mm	1230
Poids				
2.1	Poids propre (batterie incluse)		kg	2950
2.2	Charge sur l'essieu avec charge avant/arrière		kg	3928/522
2.3	Charge sur l'essieu sans charge avant/arrière		kg	1305/1645
Châssis				
3.1	Type de roues			Solide
3.2	Dimensions roues avant			18x7-8
3.3	Dimensions roues arrière			15x4.5-8
3.5	Nombre de roues avant et arrière (x=traction)		mm	2x/2
3.6	Largeur avant	b10	mm	943
3.7	Largeur arrière	b11	mm	175
Dimensions				
4.1	Inclinaisons mât/tablier porte fourches avant/arrière	$\alpha/\beta$		6/7
4.2	Hauteur mât baissé	h1	mm	2075
4.3	Levée libre	h2	mm	100
4.4	Hauteur d'élévation	h3	mm	3000
4.5	Hauteur mât déployé	h4	mm	4055
4.7	Hauteur toit de protection de la cabine	h6	mm	2078
4.8	Hauteur siège	h7	mm	1050
4.12	Hauteur crochet de traction	h10	mm	600
4.19	Longueur totale	l1	mm	2733
4.20	Longueur partie motrice (hors fourches)	l2	mm	1813
4.21	Largeur totale	b1/b2	mm	1070
4.22	Dimensions des fourches	s/e/l	mm	40x100x920
4.23	Tablier porte fourches, classe/type A,B			2A
4.24	Largeur tablier porte fourches	b3	mm	1040
4.31	Garde au sol sous le mât en charge	m1	mm	89

4.32	Garde au sol au milieu de l'empattement	m2	mm	92
4.34.1	Largeur d'allée avec palette 1000x1200 (sens de prise 1000)	Ast	mm	3175
4.34.2	Largeur d'allée avec palette 800x1200 (sens de prise 1200)	Ast	mm	3300
4.35	Rayon de giration	Wa	mm	1450
<b>Performances</b>				
5.1	Vitesse de déplacement avec charge/sans charge		km/h	13/14
5.2	Vitesse d'élévation avec charge/sans charge		m/s	0.33/0.5
5.3	Vitesse de descente avec charge/sans charge		m/s	0.55/0.55
5.8	Pente maxi franchissable avec charge/sans charge		%	10/15
5.10	Frein de service			Hydraulique
	Type frein de parking			Mécanique
<b>Moteurs électriques</b>				
6.1	Moteur de traction puissance S2 60 min		kW	5.0X2
6.2	Moteur d'élévation puissance S3 15%		kW	11
6.4	Tension et capacité de la batterie K5			80V 205Ah
6.5	Poids de la batterie		kg	220
<b>Autres données</b>				
8.1	Type de variateur			AC
10.5	Type de direction			Hydraulique
10.7	Niveau sonore à l'oreille du cariste		dB (A)	68

*\*Les paramètres du tableau sont pour le modèle standard. Pour plus d'informations, contactez-nous.*

*\*Les paramètres peuvent être modifiés sans préavis.*

Expert en Manutention Logistique



## Options Mât CPD15TVL

Types de mât	Hauteur de levée ( h3 )	Height, Mast			Levée libre(h2)	
		Hauteur du mât replié (h1)	Hauteur mât déployé (h4)		Sans dossier	Avec dossier
	mm		Sans dossier	Avec dossier		
Duplex	3000	1990	3743	4058	120	120
	3600	2290	4343	4658	120	120
	4000	2540	4743	5058	120	120
Triplex	4500	2043	5024	5558	1499	985
	4800	2143	5324	5858	1599	1085
	5000	2208	5524	6058	1664	1150
	5500	2378	6024	6558	1834	1320
	6000	2593	6524	7058	2049	1535

EXPER LIFT

## Options

No.	Éléments optionnels	CPD15TVL
1.1	Dimension des fourches	●100*40*920○100*40*1070○100*40*1100○100*40*1150 ○100*40*1220○100*40*1370○100*40*1520○100*40*1800
1.4	Largeur tablier porte-fourches	●1040mm○Oui et peut être personnalisé
1.5	Hauteur dossier	●1067mm (42in) ○1220mm (48in) ○1520mm (60in) ○Oui et peut être personnalisé
2.5	Matériau roues avant	●Solides○Solide non marquant
2.6	Matériau roue arrière	●Solides○Solide non marquant
2.7	Capacité batterie	●150Ah
2.8	Chargeur	●80V-35A monophasé intégré○80V-60A triphasé intégré ○80V-35A monophasé externe○80V-65A triphasé externe
2.9	Indicateur batterie	●Avec le temps
2.10	Type de siège	●Régulier○Premium○Suspension ○Suspension+interrupteur logique de ceinture de sécurité
2.11	Accessoires	●Non○TDL intégré○TDL rapporté○Fourches réglables
2.13	Goupille de crochet de traction	●Oui
2.14	Chaîne électrostatique	●Oui
3.5	Eclairage avant	●LED
3.6	Eclairage arrière	●Non○LED
3.7	Gyrophare	●Oui
3.8	Eclairage de direction	●Oui
3.9	Blue Spot	●Non○2 avant○1 arrière○2 avant +1 arrière
3.10	Eclairage d'avertissement de zone	●Non○1 gauche+1 droite (Rouge)
3.11	Rétroviseur	●1 au milieu○Ajouter 1 rétroviseur des deux côtés
3.12	Hummer	●Oui
3.13	Height display	●Oui
3.14	Camera	●Oui
3.15	Fire extinguisher	●Oui
3.16	Vertical handler working	●Oui
3.17	Système OPS	●Oui
3.23	Système télécontrôle	●Non○Oui et non personnalisé
4.3	Cabine	●Non
4.9	Chauffage	●Non

Note: ●Standard ○ Optionnel - Inconformité.