

FICHE TECHNIQUE CPD20TVL



FONCTIONNALITÉ

■ Système 80 Volts offrant de hautes performances

Les moteurs à double entraînement de 2*5,0 kW à 80 volts offrent un rendement énergétique supérieur à celui des moteurs ordinaires 48 Volts. La série TVL a donc considérablement amélioré sa productivité et son autonomie de 6 heures de travail par charge.



■ Taille compacte du chariot

La série TVL se caractérise par un faible rayon de braquage, 1585 mm pour le CPD20TVL, ce qui en fait un outil de travail parfait pour les entrepôts aux allées étroites de moins de 3,5 mètres.



■ Grand poste de conduite

Grâce à la taille compacte de la batterie Lithium et à la configuration ergonomique des leviers de commande et de la pédale de frein, les modèles de la série TVL peuvent être utilisés dans des entrepôts avec des espaces restreints.



■ Technologie Lithium

Le chariot élévateur de la série TVL est équipé d'une batterie Lithium de la marque EP et d'un chargeur intégré monophasé de 35 avec une prise de 16A permettant de recharger le chariot sur n'importe quelle prise de courant. La batterie Lithium et l'avantage de la charge embarqué en font un chariot idéal pour les activités de location de chariots élévateurs.



■ Mât optimisé avec une visibilité et une stabilité optimale

La série TVL adopte le même mât hautement renforcé que le CPD20L2, offrant ainsi une meilleure visibilité panoramique et une grande stabilité avec une réduction des phénomènes d'oscillations, même en pleine charge.

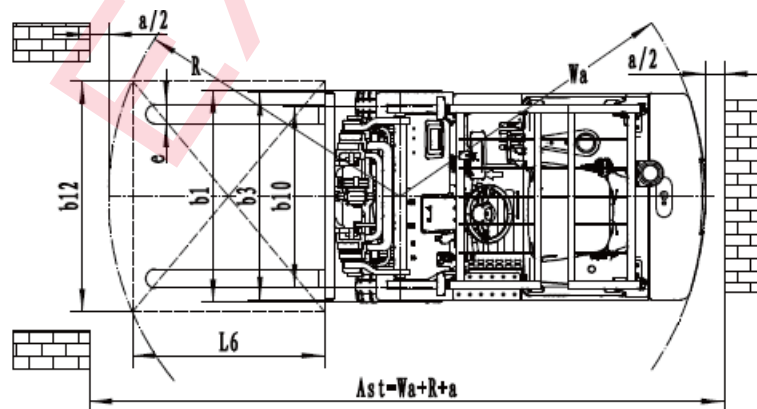
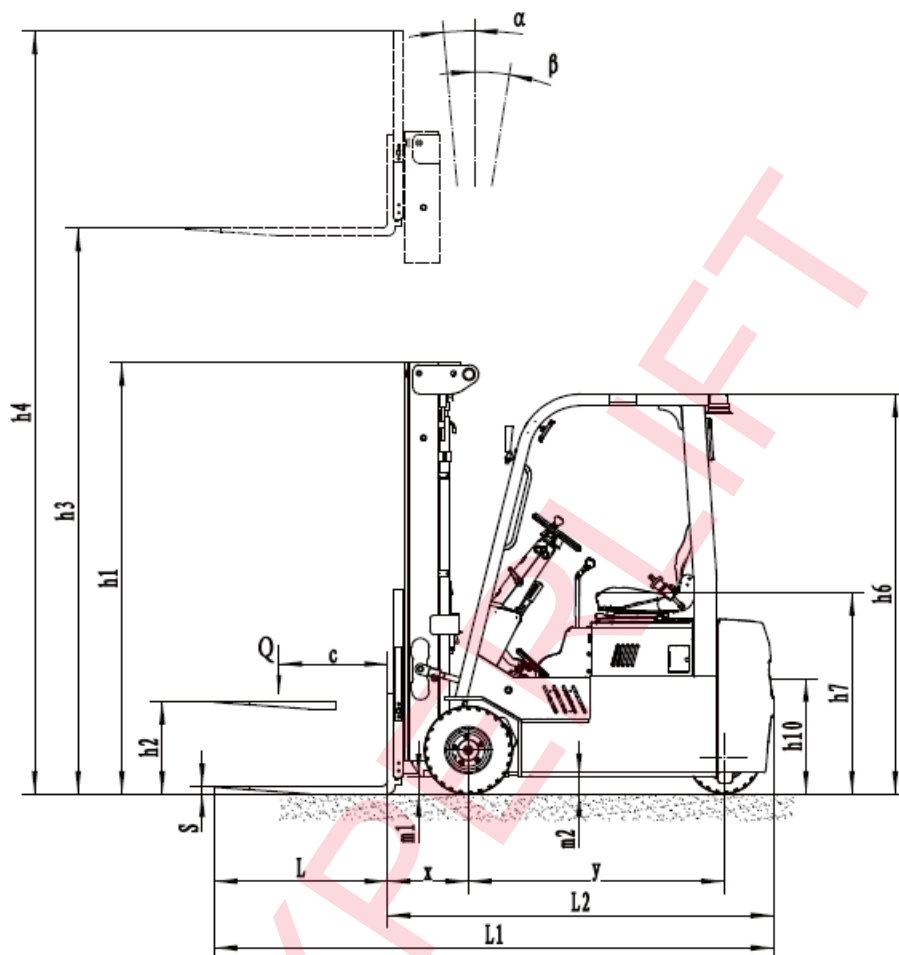


Caractéristiques				
1.1	Constructeur			EP
1.2	Modèle			CPD20TVL
1.3	Alimentation			Electrique
1.4	Position de l'opérateur			Assis
1.5	Capacité nominale	Q	t	2
1.6	Centre de gravité	c	mm	500
1.8	Distance du talon de fourche à l'axe d'essieu avant	x	mm	420
1.9	Empattement	y	mm	1330
Poids				
2.1	Poids propre (batterie incluse)		kg	3429
2.2	Charge sur l'essieu avec charge avant/arrière		kg	4745/684
2.3	Charge sur l'essieu sans charge avant/arrière		kg	1359/2070
Châssis				
3.1	Type de roues			Solide
3.2	Dimensions roues avant			200/50-10
3.3	Dimensions roues arrière			15x4.5-8
3.5	Nombre de roues avant et arrière (x=traction)		mm	2x/2
3.6	Largeur avant	b10	mm	969
3.7	Largeur arrière	b11	mm	175
Dimensions				
4.1	Inclinaisons mât/tablier porte fourches avant/arrière	α/β		6/7
4.2	Hauteur mât baissé	h1	mm	2075
4.3	Levée libre	h2	mm	100
4.4	Hauteur d'élévation	h3	mm	3000
4.5	Hauteur mât déployé	h4	mm	4055
4.7	Hauteur toit de protection de la cabine	h6	mm	2078
4.8	Hauteur siège	h7	mm	1050
4.12	Hauteur crochet de traction	h10	mm	600
4.19	Longueur totale	l1	mm	3020
4.20	Longueur partie motrice (hors fourches)	l2	mm	1950
4.21	Largeur totale	b1/b2	mm	1170
4.22	Dimensions des fourches	s/e/l	mm	40x122x1070
4.23	Tablier porte fourches, classe/type A,B			2A
4.24	Largeur tablier porte fourches	b3	mm	1040
4.31	Garde au sol sous le mât en charge	m1	mm	89

4.32	Garde au sol au milieu de l'empattement	m2	mm	92
4.34.1	Largeur d'allée avec palette 1000x1200 (sens de prise 1000)	Ast	mm	3315
4.34.2	Largeur d'allée avec palette 800x1200 (sens de prise 1200)	Ast	mm	3435
4.35	Rayon de giration	Wa	mm	1585
Performances				
5.1	Vitesse de déplacement avec charge/sans charge		km/h	13/14
5.2	Vitesse d'élévation avec charge/sans charge		m/s	0.38/0.48
5.3	Vitesse de descente avec charge/sans charge		m/s	0.53/0.53
5.8	Pente maxi franchissable avec charge/sans charge		%	10/15
5.10	Frein de service			Hydraulique
	Type frein de parking			Mécanique
Moteurs électriques				
6.1	Moteur de traction puissance S2 60 min		kW	5.0X2
6.2	Moteur d'élévation puissance S3 15%		kW	11
6.4	Tension et capacité de la batterie K5			80V 205Ah
6.5	Poids de la batterie		kg	220
Autres données				
8.1	Type de variateur			AC
10.5	Type de direction			Hydraulique
10.7	Niveau sonore à l'oreille du cariste		dB (A)	74

**Les paramètres du tableau sont pour le modèle standard. Pour plus d'informations, contactez-nous.*

**Les paramètres peuvent être modifiés sans préavis.*



Types de mât	Hauteur de levée (h3)	Height, Mast			Levée libre(h2)	
		Hauteur du mât replié (h1)	Hauteur mât déployé (h4)		Sans dossier	Avec dossier
			Sans dossier	Avec dossier		
	mm	mm	mm	mm	mm	mm
Duplex	3000	2075	3740	4055	100	100
	3600	2375	4340	4655	100	100
	4000	2455	4740	5055	100	100
Triplex	4500	2140	5240	5555	1430	1115
	4800	2240	5540	5855	1530	1215
	5000	2305	5740	6055	1595	1280
	5500	2475	6240	6555	1765	1450
	6000	2690	6740	7055	1980	1665

EXPERLIFT

Options

No.	Éléments optionnels	CPD20TVL
1.1	Dimension des fourches	●122*40*1070○122*40*920○122*40*1150○122*40*1220 ○122*40*1370○122*40*1500○122*40*1600○122*40*1700 ○122*40*1820○122*40*1900○122*40*2000○122*40*2200
1.4	Largeur tablier porte-fourches	●1040mm○Oui et peut être personnalisé
1.5	Hauteur dossier	●1067mm (42in) ○1220mm (48in) ○1520mm (60in) ○Oui et peut être personnalisé
2.5	Matériau roues avant	●Solides○ Solide non marquant
2.6	Matériau roue arrière	●Solides○ Solide non marquant
2.7	Capacité batterie	●205Ah
2.8	Chargeur	●80V-35A monophasé intégré○80V-60A triphasé intégré ○80V-35A monophasé externe○80V-65A triphasé externe ○80V-100A triphasé externe
2.9	Indicateur batterie	●Avec le temps
2.10	Type de siège	○Régulier●Premium○Suspension ○Suspension+interrupteur logique de ceinture de sécurité
2.11	Accessoires	●No○Déplacement latéral intégré○Patinage externe○Fourche réglable
2.13	Goupille de crochet de traction	●Oui
2.14	Chaîne électrostatique	●Oui
3.5	Eclairage avant	●LED
3.6	Eclairage arrière	●Non○LED
3.7	Gyrophare	●Oui
3.8	Eclairage de direction	●Oui
3.9	Blue Spot	●No○2 avant○1 arrière○2 avant + 1 arrière
3.10	Eclairage d'avertissement de zone	●Non○1 gauche + 1 droite (Rouge)
3.11	Rétroviseur	●1 au milieu○Ajouter 1 rétroviseur des deux côtés
3.12	Hummer	●Oui
3.17	Système OPS	●Oui
3.23	Système télécontrôle	●Non○Oui et non personnalisé
4.3	Cabine	●Non
4.9	Chauffage	●Non

Note: ●Standard ○ Optionnel - Inconformité.