

## FICHE TECHNIQUE – ESL122



## CARACTERISTIQUES

### Mât rigide

- La poutre et les plaques permettent de réduire les potentielles déformations causées par une charge lourde
- Rigidité du mât améliorée par la structure de la poutre pour un meilleur levage et un empilage en douceur

### Opération facile

- Timon extra long
- Meilleure visibilité et maniabilité lors de l'utilisation en espace restreint

### Système hydraulique efficace

- Pompe hydraulique de haute qualité assurant une qualité de travail, un faible bruit, une efficacité maximale et une durabilité



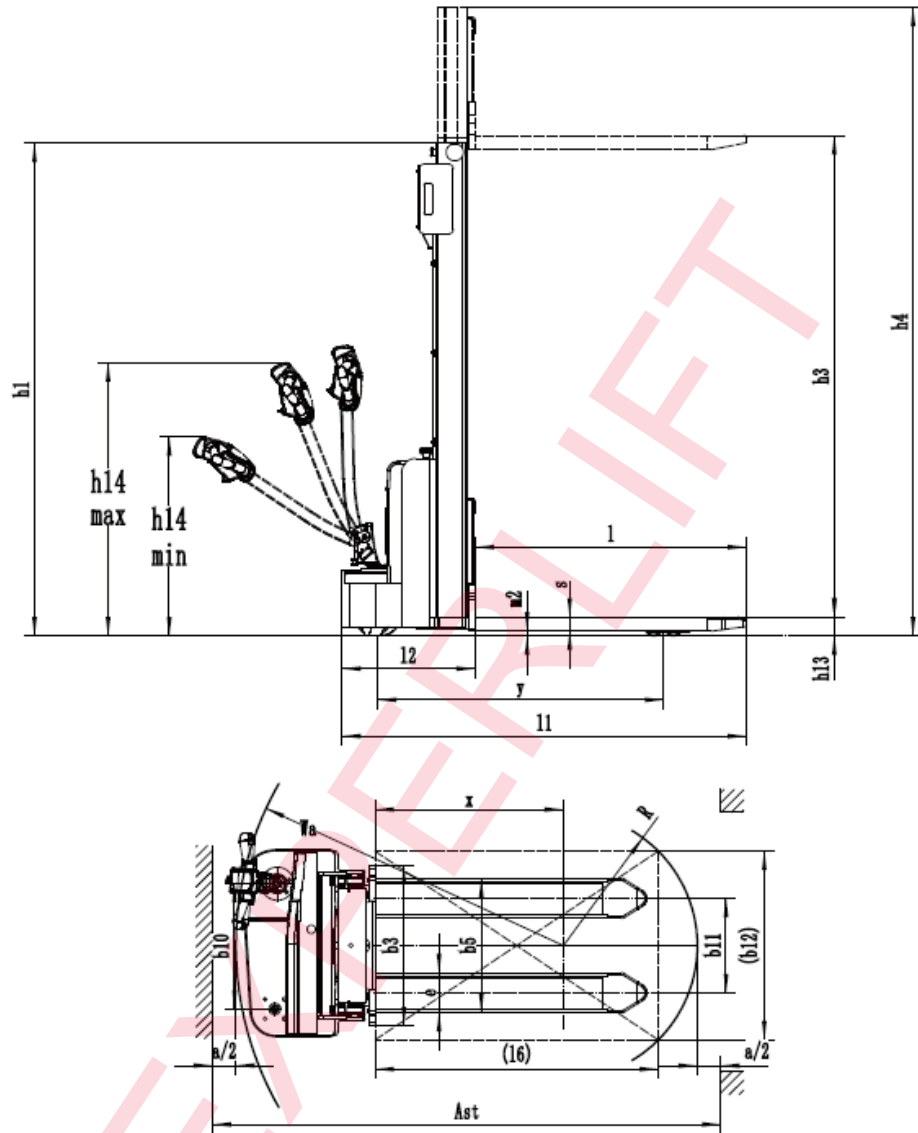
Caractéristiques				
1.1	Constructeur			EP
1.2	Modèle			ESL122
1.3	Alimentation			Électrique
1.4	Position de l'opérateur			Debout
1.5	Capacité nominale	Q	t	1.2
1.6	Centre de gravité	c	mm	600
1.8	Distance de la charge	x	mm	798
1.9	Empattement	y	mm	1212
Poids				
2.1	Poids propre (batterie incluse)		kg	570
2.2	Poids sur l'axe avec charge avant/arrière		kg	650/1120
2.3	Poids sur l'axe sans charge avant/arrière		kg	430/140
Châssis				
3.1	Type de roues			PU/PU
3.2	Dimensions roues avant		mm	Φ210x70
3.3	Dimensions roues arrière		mm	Φ74x72
3.5	Nombre de roues avant et arrière (x=traction)		mm	1x +1/4
3.6	Largeur avant	b10	mm	531
3.7	Largeur arrière	b11	mm	405
Dimensions				
4.1	Inclinaison du mât/tablier porte fourches vers l'avant/vers l'arrière	a/b		/
4.2	Hauteur mât abaissé	h1	mm	1956
4.3	Levée libre	h2	mm	/
4.4	Hauteur d'élévation	h3	mm	2630
4.5	Hauteur mât étendu	h4	mm	3271
4.6	Levée initiale	h5	mm	/
4.9	Hauteur du timon en position de conduite (min/max)	h14	mm	750/1340
4.10	Hauteur des bras de roues	h8	mm	/
4.15	Hauteur abaissée	h13	mm	85
4.19	Longueur totale	l1	mm	1713
4.20	Longueur partie motrice (hors fourches)	l2	mm	563
4.21	Largeur totale	b1	mm	792
4.22	Dimensions des fourches	s/e/l	mm	60x170x1150
4.24	Largeur des fourches	b3	mm	680/770
4.25	Largeur extérieur des fourches	b5	mm	570/685
4.26	Distance entre les bras de roues	b4	mm	/

4.32	Garde au sol au milieu de l'empattement	m2	mm	25
4.34.1	Largeur d'allée avec palette 1000x1200 (sens de prise 1000)	Ast	mm	2224
4.34.2	Largeur d'allée avec palette 800x1200 (sens de prise 1200)	Ast	mm	2158
4.35	Rayon de giration	Wa	mm	1390
<b>Performances</b>				
5.1	Vitesse de déplacement avec charge/sans charge		km/h	4.2/4.5
5.2	Vitesse d'élévation avec charge/sans charge		m/s	0.10/0.14
5.3	Vitesse de descente avec charge/sans charge		m/s	0.10/0.10
5.8	Pente maxi franchissable avec charge/sans charge		%	4/10
5.10	Frein de service			Electromagnétique
<b>Moteurs électriques</b>				
6.1	Moteur de traction puissance S2 60 min		kW	0.75
6.2	Moteur d'élévation puissance S3 15%		kW	2.2
6.3	Taille maxi autorisée de la batterie		mm	275x190x365
6.4	Tension et capacité de la batterie K5			1x24/80
6.5	Poids de la batterie		kg	27.5
<b>Autres données</b>				
8.1	Type de variateur			DC
10.5	Type de direction			Mécanique
10.7	Niveau sonore à l'oreille du cariste		dB (A)	74

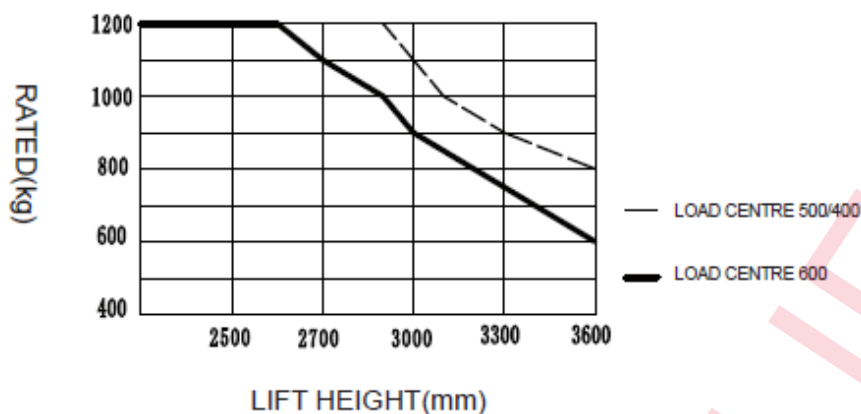
\*Les paramètres du tableau sont pour le modèle standard. Pour plus d'informations, contactez-nous.

\*Les paramètres peuvent être modifiés sans préavis.

Expert en Manutention Logistique



RATDE CAPACITIES GRAPH



mast types	Lift height h3+h13 (mm)	Height ,mast lowered h1 (mm)	Free lift h2 (mm)	Height ,mast extended (h4) (mm)
Duplex ZT	2515	1856	—	3071
	2715	1956	—	3271
	3015	2108	—	3571
	3315	2256	—	3871
	3615	2408	—	4171

No.	Options	ESL122
1.1	Longueur des fourches	●1150○1220
1.2	Largeur des fourches	●570○685
2.1	Type de roue porteuse	●Double
2.2	Matériau de la roue porteuse	●PU
2.3	Matériau de la roue motrice	●PU
2.7	Capacité de la batterie	●80Ah
2.8	Chargeur	●24V-30A interne
2.9	Indicateur de la batterie	●Avec compteur horaire
3.3	Roues pivotantes	●Oui et non personnalisé
3.16	Marche lente mode tortue	●Oui et non personnalisé

Note: ●Standard ○ Option - Non conforme