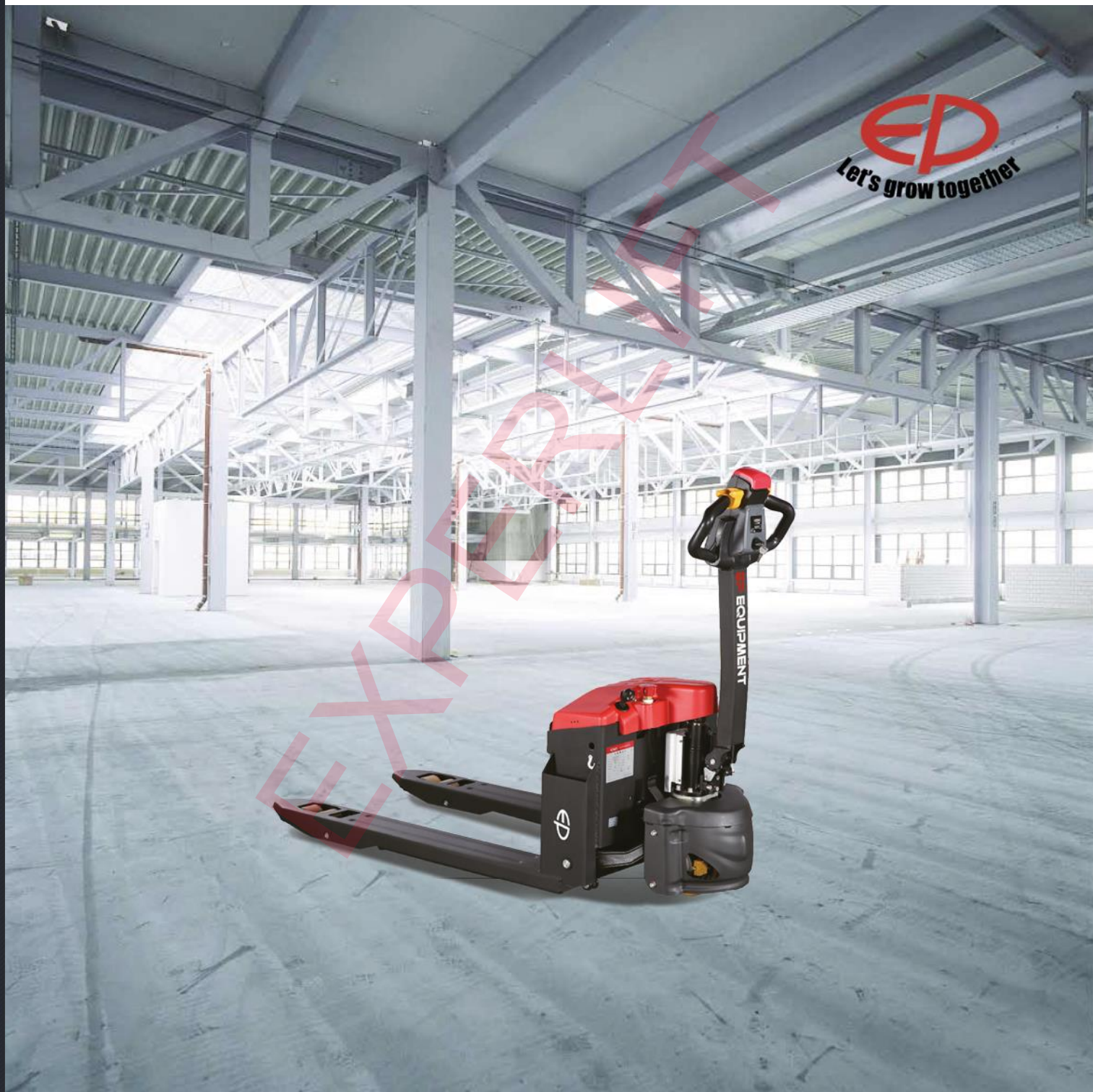


Expert en Manutention Logistique

FICHE TECHNIQUE EPT20-15ET2



contact@experlift.com
www.experlift.com

TEL: +33 (0)1 64 43 26 08
FAX: +33 (0)1 64 43 88 03

Parc du Levant - ZA Innovespace
333 av Marguerite Perey - 77127 Lieusaint

CARACTERISTIQUES

- Petit et facile à manipuler
- Stabilité élevée
- Longue durée de vie
- Facile d'utilisation
- Couverture facile à retirer pour effectuer la maintenance et l'entretien en toute simplicité
- Faible poids de 195 kg
- Capacité de charge de 1500 kg
- Batterie 24V/130Ah



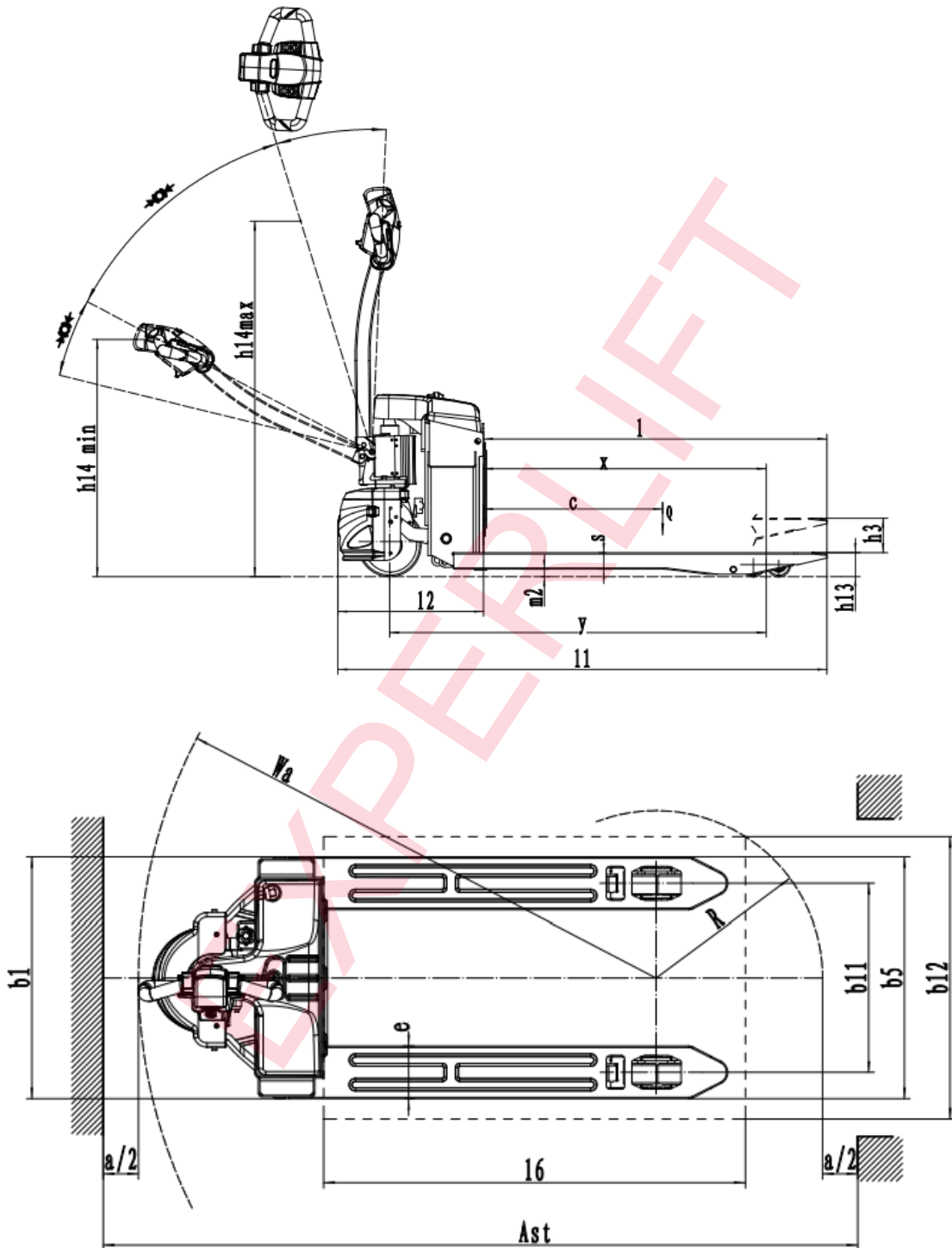
Caractéristiques				
1.1	Constructeur			EP
1.2	Modèle			EPT20-15ET
1.3	Alimentation			Électrique
1.4	Position de l'opérateur			Accompagnant
1.5	Capacité nominale	Q	t	1.5
1.6	Centre de gravité	c	mm	600
1.8	Distance de la charge	x	mm	883/946
1.9	Empattement	y	mm	1202/1261
Poids				
2.1	Poids propre (batterie incluse)		kg	180
2.2	Poids sur l'axe avec charge avant/arrière		kg	567/1128
2.3	Poids sur l'axe sans charge avant/arrière		kg	155/40
Châssis				
3.1	Type de roues			PU/PU
3.2	Dimensions roues avant		mm	Φ210x70
3.3	Dimensions roues arrière		mm	Φ80x61
3.5	Nombre de roues avant et arrière (x=traction)		mm	1x /4
3.6	Voie avant, côté conduite	b10	mm	/
3.7	Voie avant, côté chargement	b11	mm	410 (535)
Dimensions				
4.4	Hauteur d'élévation	h3	mm	115
4.9	Hauteur du timon en position de conduite (min/max)	h14	mm	750/1170
4.15	Hauteur abaissée	h13	mm	80
4.19	Longueur totale	l1	mm	1638
4.20	Longueur partie motrice (hors fourches)	l2	mm	488
4.21	Largeur totale	b1	mm	560 (685)
4.22	Dimensions des fourches	s/e/l	mm	50x150x1150
4.25	Largeur extérieur des fourches	b5	mm	560 (685)
4.32	Garde au sol au milieu de l'empattement	m2	mm	30
4.34.1	Largeur d'allée avec palette 1000x1200 (sens de prise 1000)	Ast	mm	2280
4.34.2	Largeur d'allée avec palette 800x1200 (sens de prise 1200)	Ast	mm	2150
4.35	Rayon de giration	Wa	mm	1475

Performances				
5.1	Vitesse de déplacement avec charge/sans charge		km/h	4/4.5
5.2	Vitesse d'élévation avec charge/sans charge		m/s	0.027/0.038
5.3	Vitesse de descente avec charge/sans charge		m/s	0.059/0.039
5.8	Pente maxi franchissable avec charge/sans charge		%	5/16
5.10	Frein de service			Electromagnétique
Moteurs électriques				
6.1	Moteur de traction puissance S2 60 min		kW	0.75
6.2	Moteur d'élévation puissance S3 15%		kW	0.84
6.4	Tension et capacité de la batterie			2x12/65
6.5	Poids de la batterie		kg	14.15x2
Autres données				
8.1	Type de variateur			DC
10.7	Niveau sonore à l'oreille du cariste		dB (A)	74

**Les paramètres du tableau sont pour le modèle standard. Pour plus d'informations, contactez-nous.*

**Les paramètres peuvent être modifiés sans préavis.*

Expert en Manutention Logistique



No.	Options	EPT20-15ET2
1.1	Longueur des fourches	● 1150○ 800-2000
1.2	Largeur des fourches	● 560○ 685○ 520○ 460○ 420○ 600
1.3	Hauteur des fourches abaissées	● 80○ 60
2.1	Type de roue de charge	● Double○ Simple
2.2	Roue de charge	● PU○ Trace PU
2.3	Matériau de la roue motrice	● PU
2.7	Capacité de la batterie	● 65Ah○ 85Ah
2.8	Chargeur	● 24V-10A Interne
2.9	Indicateur de la batterie	● Avec compteur horaire
2.11	Pièces supplémentaires	● Non○ Balance électrique○ Boîte de stockage○ Dossier de chargement
2.17	Tiller	● Normal○ 75mm plus court
3.3	Roues pivotantes	● Non○ Oui et non personnalisé
3.16	Fonctionnement du manipulateur vertical	● Non○ Oui et non personnalisé

Note: ● Standard ○ Option - Non conforme