

FICHE TECHNIQUE EPL185



FONCTIONNALITÉ

■ Structure optimisée

Le transpalette EPL185 dispose d'un couvercle de protection métallique de la batterie qui peut être retourné pour protéger efficacement la batterie. Il dispose d'un couvercle avec deux modes de combinaison, permettant d'empêcher la batterie de se brancher et de débrancher à volonté.

■ Nouveau design de la batterie

Le transpalette utilise des chargeurs embarqués et peut être chargé quand vous le souhaitez et où vous le voulez.

La batterie Lithium-Ion est équipée d'un système de gestion de la batterie, BMS est plus pratique à utiliser.

■ Conception rigoureuse

Il est équipé de roues universelles flottantes industrielles.

■ Fiabilité

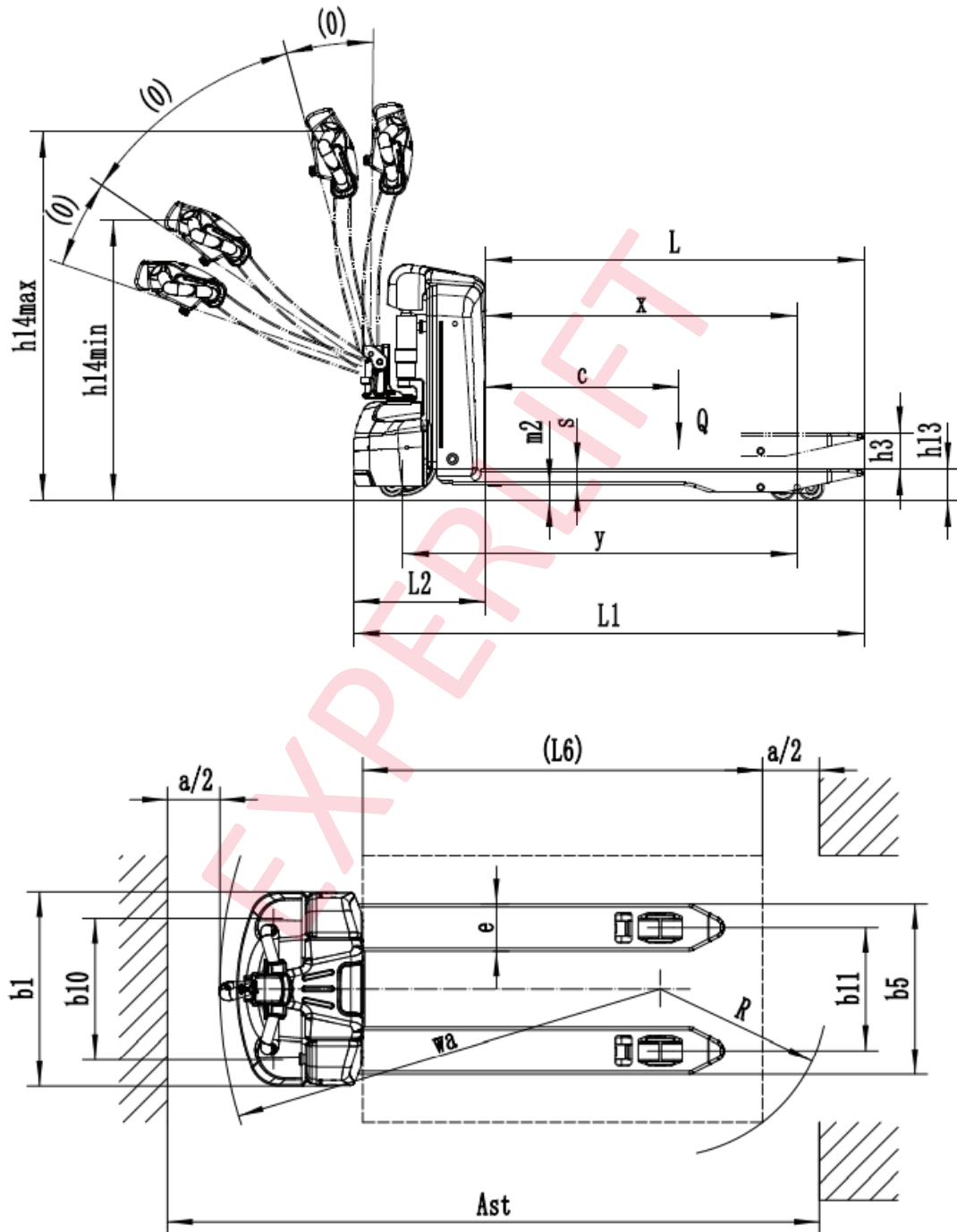
Le transpalette utilise la technologie d'entraînement de deuxième génération et un moteur CC sans balais. Sa gradabilité peut atteindre 10%.



Caractéristiques				
1.1	Constructeur			EP
1.2	Modèle			EPL185
1.3	Alimentation			Batterie
1.4	Position de l'opérateur			Debout
1.5	Capacité nominale	Q	kg	1800
1.6	Centre de gravité	c	mm	600
1.8	Distance de la charge	x	mm	940
1.9	Empattement	y	mm	1200
Poids				
2.1	Poids propre (batterie incluse)		kg	170
2.2	Poids sur l'axe avec charge avant/arrière		kg	640/1330
2.3	Poids sur l'axe sans charge avant/arrière		kg	130/40
Châssis				
3.1	Type de roues			PU/PU
3.2	Dimensions roues avant		mm	Φ 210x70
3.3	Dimensions roues arrière		mm	Φ 80x60 (Φ 74x88)
3.4	Dimensions des pneus (diamètre x largeur)		mm	Φ 74x30
3.5	Nombre de roues avant et arrière (x=traction)		mm	1x 2/4 (1x 2/2)
3.6	Largeur de voie, avant, côté conduite	b10	mm	450
3.7	Largeur de voie, arrière, côté chargement	b11	mm	390/(535)
Dimensions				
4.4	Hauteur d'élévation	h3	mm	115
4.9	Hauteur du timon en position de conduite (min/max)	h14	mm	650/1170
4.15	Hauteur abaissée	h13	mm	80
4.19	Longueur totale	l1	mm	1550
4.20	Longueur partie motrice (hors fourches)	l2	mm	400
4.21	Largeur totale	b1/b2	mm	610(695)
4.22	Dimensions des fourches	s/e/l	mm	50x150x1150
4.25	Largeur extérieure des fourches	b5	mm	540(685)
4.32	Garde au sol au milieu de l'empattement	m2	mm	30
4.34.1	Largeur d'allée avec palette 1000x1200 (sens de prise 1000)	Ast	mm	2094
4.34.2	Largeur d'allée avec palette 800x1200 (sens de prise 1200)	Ast	mm	2146
4.35	Rayon de giration	Wa	mm	1330

Performances				
5.1	Vitesse de déplacement avec charge/sans charge		km/h	5/5.5
5.2	Vitesse d'élévation avec charge/sans charge		m/s	0.020/0.025
5.3	Vitesse de descente avec charge/sans charge		m/s	0.065/0.030
5.8	Pente maxi franchissable avec charge/sans charge		%	6/16
5.10	Frein de service			Electrique
Moteurs électriques				
6.1	Moteur de traction puissance S2 60 min		kW	0.9
6.2	Moteur d'élévation puissance S3 15%		kW	0.8
6.3	Taille maxi autorisée de la batterie		mm	/
6.4	Tension de la batterie / Capacité nominale K20		V/ Ah	48/20 (30 option)
6.5	Poids de la batterie		kg	14
Autres données				
8.1	Type de variateur			DC
10.5	Type de direction			Mécanique
10.7	Niveau sonore à l'oreille du cariste		dB (A)	74

Expert en Manutention Logistique



	Eléments facultatifs	EPL185
1	Longueur des fourches	1150/900/1000/1220/1350/1500/2000
2	Largeur des fourches	540/685
8	Double roue de charge	
9	Roue de chargement unique	
10	Roue motrice	
11	Roue d'équilibrage	
15	Chambre froide	
17	Indicateur de batterie avec compteur d'heures	
18	Indicateur de batterie sans compteur d'heures	
19	Capacité de la batterie	48V/30Ah
20	Batterie à changement latéral	
22	Système de remplissage automatique de l'eau	
25	Manipulateur vertical	
31	Fonction demi-vitesse en virage	
32	Bras de garde	
33	Hauteur abaissée de la fourche	
34	Dossier spécial	

No.	Optional items	EPL185
1.1	Dimension des fourches	●540*1150○540*900、1000、1220、1300、1400、1500 ○685*900、1000、1150、1220、1300、1400、1500
1.3	Hauteur de fourche minimale	●80
1.5	Hauteur dossier	○1220mm (48in) ○1520mm (60in)
1.6	Couvercle du moteur hors du sol	●50mm
2.1	Type roues porteuses	●Double○Single
2.2	Matériau roues porteuses	●PU
2.3	Matériau roue motrice	●PU
2.7	Capacité batterie	●20Ah○30Ah
2.8	Chargeur	●48V-10A Interne○48V-10A Externe
2.9	Indicateur batterie	●Avec le temps
3.3	Roues stabilisatrices	●Non○Oui et non personnalisé
3.16	Fonctionnement du manipulateur vertical	●Oui et non personnalisé

Note: ●Standard ○ Optional - Inconformité