

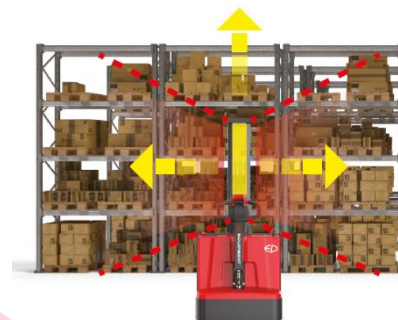
FICHE TECHNIQUE – ESI161



CARACTERISTIQUES

Visibilité totale garantissant sécurité et précision

Le mono-mât avec un panneau transparent offre une vue optimale sur les pointes des fourches, ce qui assure une sécurité de gerbage et de récupération précise.



Conception compacte et bouton tortue pour une grande maniabilité

Le châssis compact et le bouton tortue offrent à l'ESi161 une grande maniabilité lors du chargement et du déchargement dans des espaces confinés ou dans des camions.



Technologie au lithium avec chargeur intégré

L'ESi161 adopte une batterie Li-ion et un chargeur intégré en standard pour augmenter le temps de fonctionnement grâce à un support de charge flexible et rapide.



Roue motrice centrale pour une traction et une utilisation aisée

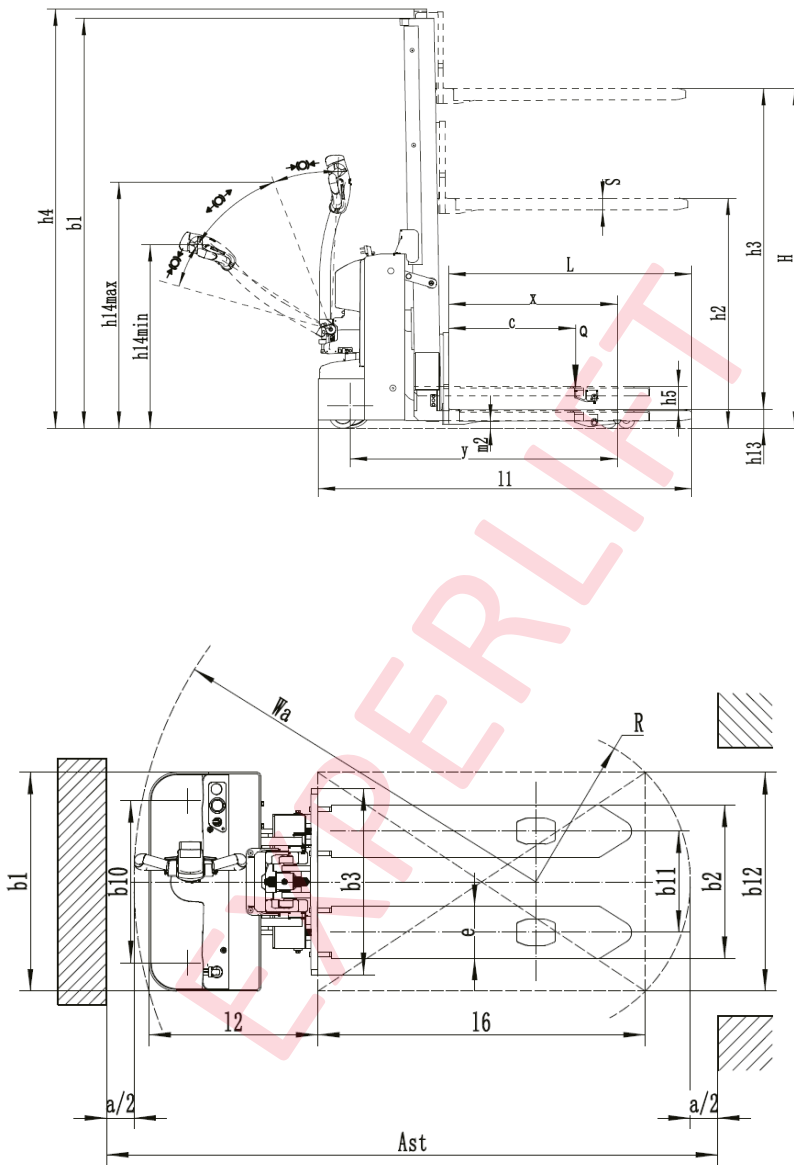
L'ESi161 fait preuve d'une plus grande maniabilité dans les allées étroites grâce à la roue motrice centralisée. Le chariot offre une meilleure traction par rapport aux chariots à entraînement décalé.



Caractéristiques				
1.1	Constructeur			EP
1.2	Modèle			ES161
1.3	Alimentation			Électrique
1.4	Position de l'opérateur			Accompagnant
1.5	Capacité nominale	Q	kg	1600
1.6	Centre de gravité	c	mm	600
1.9	Empattement	y	mm	1265
Poids				
2.1	Poids propre (batterie incluse)		kg	510
2.2	Charge sur l'essieu avec charge avant/arrière		kg	550/1560
2.3	Charge sur l'essieu sans charge avant/arrière		kg	375/135
Châssis				
3.1	Type de roues			Polyuréthane
3.2	Dimensions roues avant		mm	Φ210x70
3.3	Dimensions roues arrière		mm	Φ80x61
3.4	Roues supplémentaires (roues stabilisatrices)		mm	Φ130x55
3.5	Nombre de roues avant et arrière (x=traction)		mm	1,2/4
3.6	Largeur avant	b10	mm	592
3.7	Largeur arrière	b11	mm	370
Dimensions				
4.1	Max hauteur de levage	H	mm	1608
4.2	Hauteur mât abaissé	h1	mm	1942
4.3	Levée libre	h2	mm	1515
4.4	Hauteur d'élévation	h3	mm	1520
4.5	Hauteur mât étendu	h4	mm	1986
4.10	Levée initiale	h5	mm	115
4.11	Hauteur de la poignée du timon en position de translation min/max	h14	mm	800/1190
4.12	Hauteur abaissée	h13	mm	91
4.19	Longueur totale	l1	mm	1768
4.20	Longueur partie motrice (hors fourches)	l2	mm	618
4.21	Largeur totale	b1/b2	mm	800
4.22	Dimensions des fourches	s/e/l	mm	55/190/1150
4.24	Largeur des fourches	b3	mm	680
4.25	Largeur extérieur des fourches	b5	mm	560
4.26	Distance entre les bras de roue / surface de chargement	b4	mm	-

4.31	Garde au sol, chargé, sous le mât	m1	mm	-
4.32	Garde au sol au milieu de l'empattement	m2	mm	33
4.34.1	Largeur d'allée avec palette 1000x1200 (sens de prise 1000)	Ast	mm	2306
4.34.2	Largeur d'allée avec palette 800x1200 (sens de prise 1200)	Ast	mm	2240
4.35	Rayon de giration	Wa	mm	1473
Performances				
5.1	Vitesse de déplacement avec charge/sans charge		km/h	4.0/4.5
5.2	Vitesse d'élévation avec charge/sans charge		m/s	0.10/0.12
5.3	Vitesse de descente avec charge/sans charge		m/s	0.10/0.07
5.8	Pente maxi franchissable avec charge/sans charge		%	3/10
5.10	Frein de service			Electromagnétique
Moteurs électriques				
6.1	Moteur de traction puissance S2 60 min		kW	0.75
6.2	Moteur d'élévation puissance S3 15%		kW	2.2
6.4	Tension et capacité de la batterie			24V / 80Ah
6.5	Poids de la batterie		kg	26
6.6	Consommation d'énergie selon DIN EN 16796		kWh/h	0.4
6.7	Rendement du chiffre d'affaires selon la norme VDI 2198		t/h	22.72
6.8	Efficacité du chiffre d'affaires selon la norme VDI 2198		t/kWh	56.8
Autres données				
8.1	Type de variateur			DC
10.5	Type de direction			Mécanique
10.7	Niveau sonore à l'oreille du cariste		dB (A)	74
15.1	Courant de sortie du chargeur		A	30

Expert en Manutention Logistique



Type de mâts	Hauteur de levée h3+h13(mm)	Hauteur mât replié h1(mm)	Levée libre h2(mm)	Hauteur mât déployé h4(mm)
Mât simplex	1608	1942	1515	1986

Option:

No.	Éléments optionnels	ESi161
1.1	Dimension des fourches	●560*1150
1.4	Largeur tablier porte-fourches	●680mm
2.1	Type roues porteuses	●Double
2.2	Matériau roues porteuses	●PU
2.3	Matériau roue motrice	●PU
2.7	Capacité batterie	●80Ah
2.8	Chargeur	●24V-30A internal
2.9	Indicateur batterie	●With time
3.3	Roues stabilisatrices	●Yes and not customized
3.16	Conduite accompagnante	●Yes and not customized

Note: ●Standard ○ Optionnel - Inconformité.