

Expert en Manutention Logistique

## FICHE TECHNIQUE CPD18FVL



contact@experlift.com  
www.experlift.com

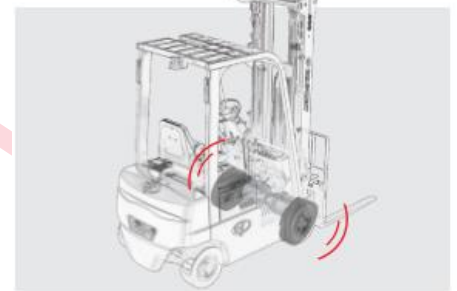
TEL: +33 (0)1 64 43 26 08  
FAX: +33 (0)1 64 43 88 03

Parc du Levant - ZA Innovespace  
333 av Marguerite Perey - 77127 Lieusaint

## FONCTIONNALITÉ

### ■ Deux moteurs d'entraînement pour de puissantes performances

Le série FVL est équipé de deux moteurs d'entraînement 80V 2\*5.0kW capables d'accélérer très rapidement, ce qui apporte une forte puissance de traction pour faciliter un environnement opérationnel productif.



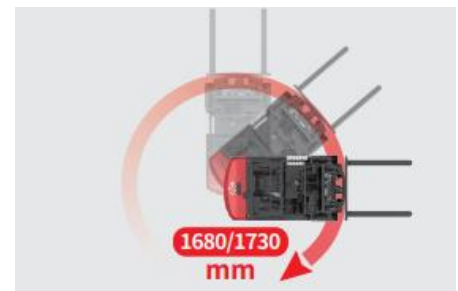
### ■ Technologie Lithium avec chargeur intégré

Le série FVL est entièrement conçu autour des avantages de la technologie lithium, équipé d'une batterie Li-ion 80V/205Ah et d'un chargeur intégré 80V/35A en standard. Il s'adapte aux opérations en équipes multiples grâce à la charge d'opportunité et à la batterie qui ne nécessite absolument aucun entretien.



### ■ Une taille compacte pour des manœuvres aisées

La série compacte FVL a un faible rayon de braquage, 1680 mm pour le CPD18FVL et 1730 mm pour le CPD20FVL, ce qui permet une grande maniabilité dans les espaces restreints.



### ■ Mât amélioré offrant une visibilité et une stabilité

Le série 18FVL adopte le même mât hautement renforcé que le CPD20L2, offrant ainsi une meilleure visibilité panoramique mais aussi une grande stabilité avec moins d'élasticité du mât même à pleine charge.



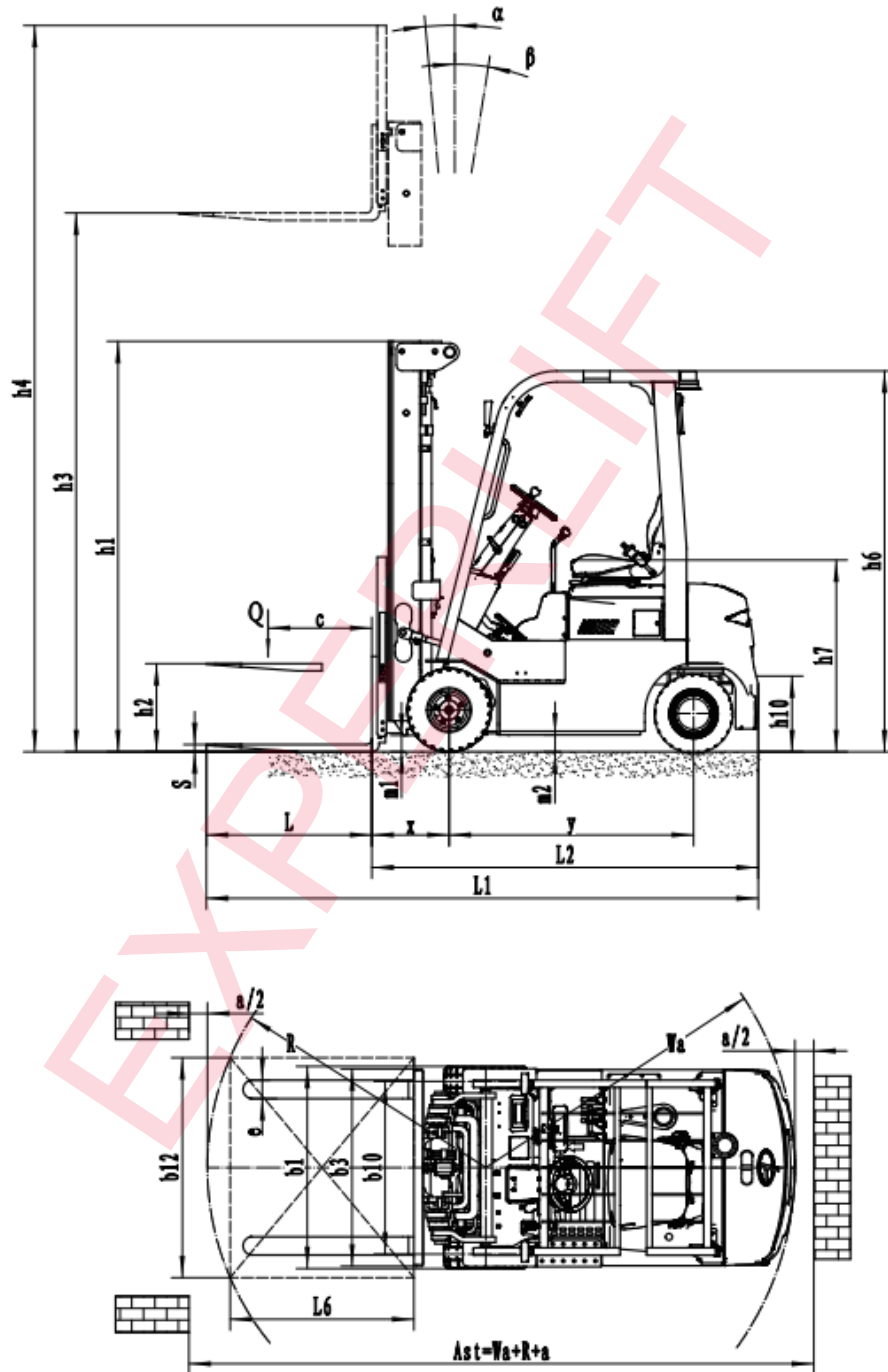
Caractéristiques				
1.1	Constructeur			EP
1.2	Modèle			CPD18FVL
1.3	Alimentation			Electrique
1.4	Position de l'opérateur			Assis
1.5	Capacité nominale	Q	kg	1800
1.6	Centre de gravité	c	mm	500
1.8	Distance du talon de fourche à l'axe d'essieu avant	x	mm	420
1.9	Empattement	y	mm	1330
Poids				
2.1	Poids propre (batterie incluse)		kg	3160
2.2	Charge sur l'essieu avec charge avant/arrière		kg	4319/641
2.3	Charge sur l'essieu sans charge avant/arrière		kg	1272/1888
Châssis				
3.1	Type de roues			Pneumatique
3.2	Dimensions roues avant			18x7-8
3.3	Dimensions roues arrière			16x6-8
3.5	Nombre de roues avant et arrière (x=traction)		mm	2X/2
3.6	Largeur avant	b10	mm	943
3.7	Largeur arrière	b11	mm	890
Dimensions				
4.1	Inclinaisons mât/tablier porte fourches avant/arrière	$\alpha/\beta$		6/6
4.2	Hauteur mât baissé	h1	mm	2075
4.3	Levée libre	h2	mm	100
4.4	Hauteur d'élévation	h3	mm	3000
4.5	Hauteur mât déployé	h4	mm	4055
4.7	Hauteur toit de protection de la cabine	h6	mm	2078
4.8	Hauteur siège	h7	mm	1050
4.12	Hauteur crochet de traction	h10	mm	600
4.19	Longueur totale	l1	mm	3020
4.20	Longueur partie motrice (hors fourches)	l2	mm	2100
4.21	Largeur totale	b1/b2	mm	1070
4.22	Dimensions des fourches	s/e/l	mm	100x40x920
4.23	Tablier porte fourches, classe/type A,B			2A
4.24	Largeur tablier porte fourches	b3	mm	1040
4.31	Garde au sol sous le mât en charge	m1	mm	89

4.32	Garde au sol au milieu de l'empattement	m2	mm	92
4.34.1	Largeur d'allée avec palette 1000x1200 (sens de prise 1000)	Ast	mm	3422
4.34.2	Largeur d'allée avec palette 800x1200 (sens de prise 1200)	Ast	mm	3548
4.35	Rayon de giration	Wa	mm	1680
<b>Performances</b>				
5.1	Vitesse de déplacement avec charge/sans charge		km/h	13/14
5.2	Vitesse d'élévation avec charge/sans charge		m/s	0.33/0.45
5.3	Vitesse de descente avec charge/sans charge		m/s	0.4/0.44
5.8	Pente maxi franchissable avec charge/sans charge		%	10/15
5.10	Frein de service			Hydraulique
5.11	Type frein de parking			Mécanique
<b>Moteurs électriques</b>				
6.1	Moteur de traction puissance S2 60 min		kW	5.0X2
6.2	Moteur d'élévation puissance S3 15%		kW	11
6.4	Tension et capacité de la batterie K5			80V 205Ah
6.5	Poids de la batterie		kg	185
<b>Autres données</b>				
8.1	Type de variateur			AC
10.5	Type de direction			Hydraulique
10.7	Niveau sonore à l'oreille du cariste		dB (A)	70
15.1	Courant de sortie du chargeur		A	35

\*Les paramètres du tableau sont pour le modèle standard. Pour plus d'informations, contactez-nous.

\*Les paramètres peuvent être modifiés sans préavis.

Expert en Manutention Logistique



## Mast Option

Types de mât	Hauteur de levée ( h3 )	Hauteur, Mât			Levée libre(h2)	
		Hauteur du mât replié (h1)	Hauteur mât déployé (h4)		Sans dossier	Avec dossier
			Sans dossier	Avec dossier		
	mm	mm	mm	mm	mm	mm
Duplex	3000	2075	3740	4055	100	100
	3600	2375	4340	4655	100	100
	4000	2455	4740	5055	100	100
Triplex	4500	2140	5240	5555	1430	1115
	4800	2240	5540	5855	1530	1215
	5000	2305	5740	6055	1595	1280
	5500	2475	6240	6555	1765	1450
	6000	2690	6740	7055	1980	1665

## Option

No.	Éléments optionnels	CPD18FVL	CPD20FVL
1.1	Dimension des fourches	<ul style="list-style-type: none"> <li>●100*40*920○100*40*1070○100*40*1100</li> <li>○100*40*1150○100*40*1220○100*40*1370</li> <li>○100*40*1520○100*40*1800</li> </ul>	<ul style="list-style-type: none"> <li>●122*40*1070○122*40*920○122*40*1150</li> <li>○122*40*1220○122*40*1370○122*40*1500</li> <li>○122*40*1600○122*40*1700○122*40*1820</li> <li>○122*40*1900○122*40*2000○122*40*2200</li> </ul>
1.4	Largeur tablier porte-fourches	●1040mm○Yes and can be customized	●1040mm○Yes and can be customized
1.5	Hauteur du tablier porte-fourche	<ul style="list-style-type: none"> <li>●1067mm (42in) ○1220mm (48in)</li> <li>○1520mm (60in) ○Yes and can be customized</li> </ul>	<ul style="list-style-type: none"> <li>●1067mm (42in) ○1220mm (48in)</li> <li>○1520mm (60in) ○Yes and can be customized</li> </ul>
2.5	Matériau roues avant	●Solid○Non-marking solid	●Solid○Non-marking solid
2.6	Matériau roue arrière	●Solid○Non-marking solid	●Solid○Non-marking solid
2.7	Capacité batterie	●205Ah	●205Ah
2.8	Chargeur	<ul style="list-style-type: none"> <li>●80V-35A single-phase integrated</li> <li>○80V-60A 3-phase integrated</li> <li>○80V-35A single-phase external</li> <li>○80V-65A 3-phase external</li> <li>○80V-100A 3-phase external</li> </ul>	<ul style="list-style-type: none"> <li>●80V-35A single-phase integrated</li> <li>○80V-60A 3-phase integrated</li> <li>○80V-35A single-phase external</li> <li>○80V-65A 3-phase external</li> <li>○80V-100A 3-phase external</li> </ul>
2.9	Indicateur batterie	●With time	●With time
2.10	Type de siège	<ul style="list-style-type: none"> <li>○Regular●Premium○Suspension</li> <li>○Suspension+seatbelt logic switch</li> </ul>	<ul style="list-style-type: none"> <li>○Regular●Premium○Suspension</li> <li>○Suspension+seatbelt logic switch</li> </ul>
2.11	Accessoires	<ul style="list-style-type: none"> <li>●No○Built-in sideshifter○External shifter</li> <li>○Fork positioner</li> </ul>	<ul style="list-style-type: none"> <li>●No○Built-in sideshifter○External shifter</li> <li>○Fork positioner</li> </ul>
2.13	Goupille de crochet de traction	●Yes	●Yes
2.14	Chaîne électrostatique	●Yes	●Yes
3.5	Eclairage avant	●LED	●LED
3.6	Eclairage arrière	●No○LED	●No○LED
3.7	Gyrophare	●Yes	●Yes
3.8	Eclairage de direction	●Yes	●Yes
3.9	Blue Spot	●No○2 front○1 rear○2 front +1 rear	●No○2 front○1 rear○2 front +1 rear
3.10	Eclairage d'avertissement de zone	●No○1 left + 1 right (Red)	●No○1 left + 1 right (Red)
3.11	Rétroviseur	<ul style="list-style-type: none"> <li>●1 in the middle</li> <li>○Add 1 rearview mirror on both sides</li> </ul>	<ul style="list-style-type: none"> <li>●1 in the middle</li> <li>○Add 1 rearview mirror on both sides</li> </ul>
3.12	Buzzer	●Yes	●Yes
3.17	Système OPS	●Yes	●Yes
3.23	Télématique	●No○Yes and not customized	●No○Yes and not customized
4.3	Cabine	<ul style="list-style-type: none"> <li>●No○Basic semi-enclosed cabin</li> <li>○Upgrade semi-enclosed cabin○Full cabin</li> </ul>	<ul style="list-style-type: none"> <li>●No○Basic semi-enclosed cabin</li> <li>○Upgrade semi-enclosed cabin○Full cabin</li> </ul>
4.9	Chauffage	●No○Yes and not customized	●No○Yes and not customized

Note: ●Standard ○ Optionnel - Inconformité.